

Biosaludables

Ficha Técnica Gama Pro

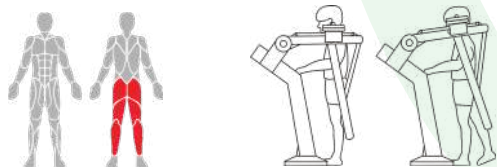
ATZPRO-07 CALF

INSTRUCCIONES DE USO:

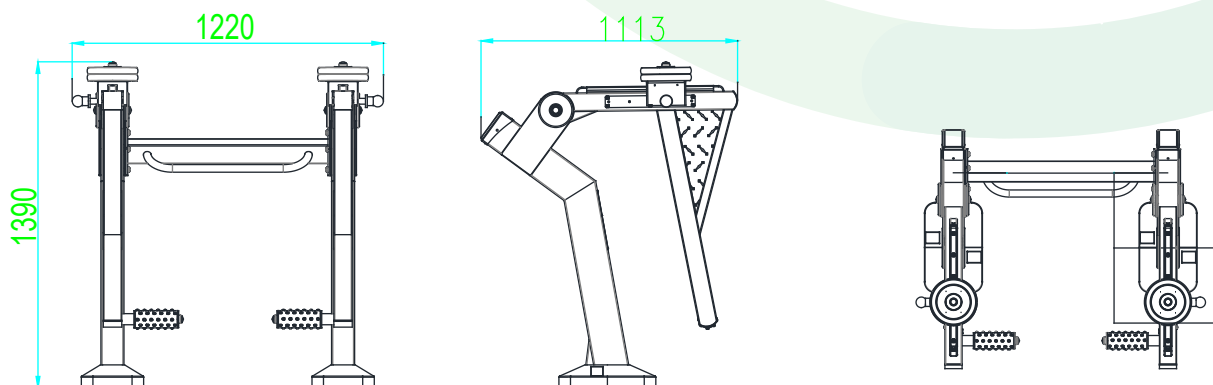
Ajuste el peso de las dos bases según sus propias necesidades. Manténgase de pie con la barra posada a la altura del gemelo, empuje hacia atrás, tanto como le sea posible. Vuelva a la posición de inicio.

BENEFICIOS DE USO:

Fortalece gluteos y piernas y aumenta su flexibilidad. Mejora la función cardíaca y pulmonar.



VISTAS Y MEDIDAS (mm):



CIMENTACIÓN SEGÚN SUELO: (más información en anexo cimentación y anclajes)

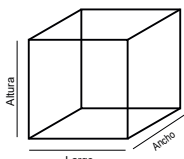
1. Sobre solera de hormigón
2. Enterrado en material compactado (caucho, césped artificial...).
3. Enterrado en material no compactado (arena, cortezas ...).



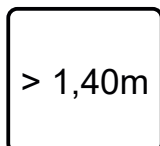
Biosaludables

Ficha Técnica Gama Pro


ATZPRO-07 CALF




Medidas:
Largo: 122cm
Ancho: 111 cm
Altura: 139 cm



Altura mínimo de los usuarios: 1,40m



Disponibilidad de repuestos:
10 años



Colores de los aparatos
Verde: RAL 6028 Negro

* Para mayor detalle, ver garantía completa de cada pieza

MATERIALES:

Postes y piezas metálicas:

Tubos de acero galvanizado con recubrimiento en polvo anti corrosión y un segundo recubrimiento en polvo basado en resina poliéster.

Tapones:

Fabricado en aleaciones de zinc de alta resistencia, acabado con revestimiento en polvo electro-estática para evitar la oxidación.


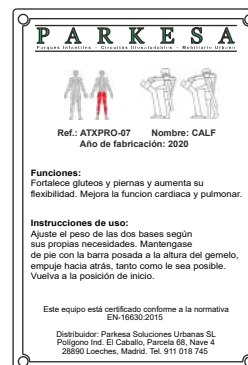
Elementos de Plástico:

Plástico LLDPE (Polietileno de baja densidad lineal) con componentes anti-UV, anti estático, anti envejecimiento.


Tornillería:

Acero inox AISI-304.

Placa informativa:
tamaño 150x100mm




Instalación:
2 personas / 1 hora
Nº de piezas: 1



HIC
(Altura de Caída Crítica)
0cm



Máx. nºde usuarios: 1



Garantía:
5 años *

Área de Seguridad
422cm x 411m

