

Ficha Técnica Gama Ecofit

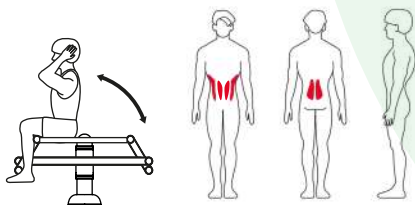
ECB-20 ABDOMINALES

INSTRUCCIONES DE USO:

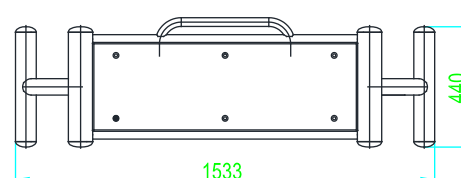
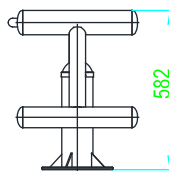
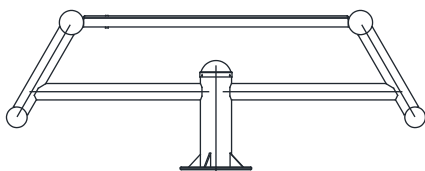
Tumbado hacia arriba, meta los pies debajo de las manecillas y suba y baje el cuerpo varias veces.

BENEFICIOS DE USO:

Reduce el dolor de espalda, mejora el equilibrio y trabaja los músculos abdominales.



VISTAS Y MEDIDAS (mm):



CIMENTACIÓN SEGÚN SUELO: (más información en anexo cimentación y anclajes)

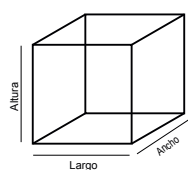
1. Sobre solera de hormigón
2. Enterrado en material compactado (caucho, césped artificial...).
3. Enterrado en material no compactado (arena, cortezas ...).



Biosaludables

Ficha Técnica Gama Ecofit

ECB-20 ABDOMINALES



Medidas:

Largo: 153cm
Ancho: 44cm
Altura: 58cm



Instalación:
2 personas / 1 hora
Nº de piezas: 1



HIC
(Altura de Caída Crítica)
54cm

> 1,40m

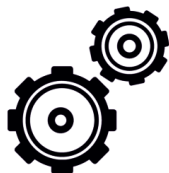
Altura mínimo de los usuarios: 1,40m



Máx. nº de usuarios: 1

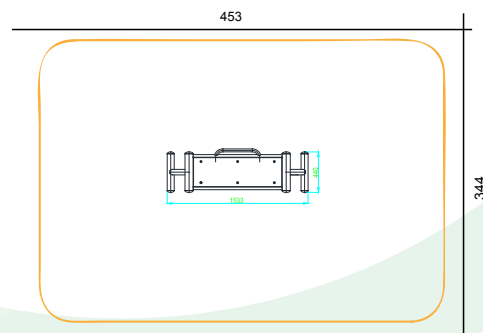


Garantía:
5 años *



Disponibilidad de repuestos:
10 años

Área de Seguridad
453cm x 344cm



Colores de los aparatos
Verde: RAL 6028 Beige: RAL 1019

* Para mayor detalle, ver garantía completa de cada pieza

MATERIALES:

Postes y piezas metálicas:

Tubos de acero galvanizado con recubrimiento en polvo anti corrosión y un segundo recubrimiento en polvo basado en resina poliéster.

Tapones:

Fabricado en aleaciones de zinc de alta resistencia, acabado con revestimiento en polvo electro-estática para evitar la oxidación.

Elementos de Plástico:

Plástico LLDPE (Polietileno de baja densidad lineal) con componentes anti-UV, anti estático, anti envejecimiento.

Tornillería:

Acero inox AISI-304.

Placa informativa:
tamaño 150x100mm

