

Ficha técnica

Fortalezas y Castillos

modelo **EXCALIBUR**

REF: CAST-EXCALIB



Medidas:

620cm x 555cm x 410cm

Área de seguridad:

885cm x 820cm

Altura de caída:

150cm

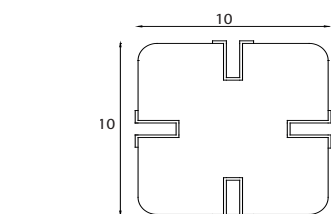
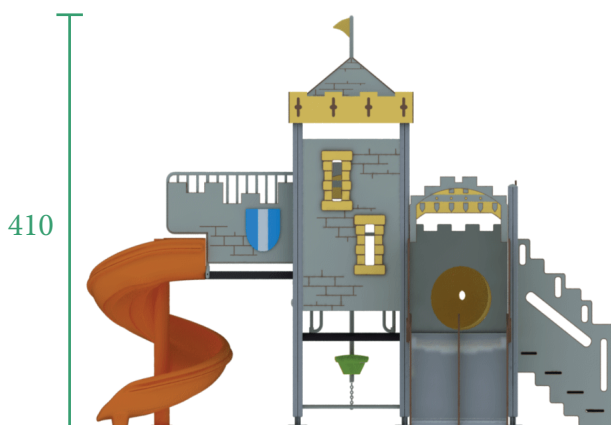
Nº de usuarios: 20

Edad: +7



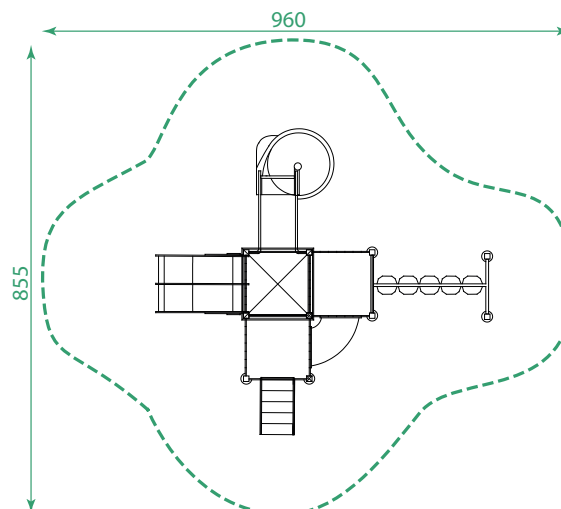
Descripción y Materiales:

Parque de juego para niños

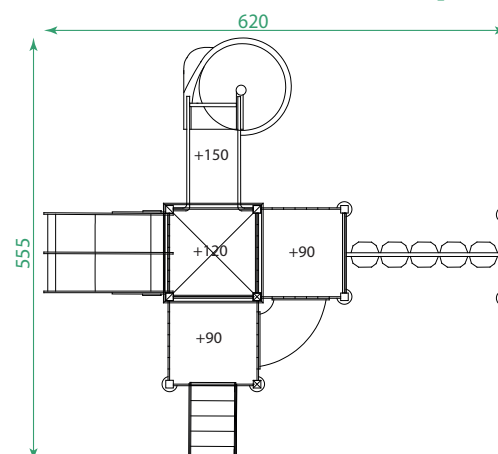


Detalle sujeción paneles.

Planta en área de seguridad:



Altura plataformas



Parkesa se reserva el derecho a modificar sin previo aviso los elementos descritos en este documento.

MATERIALES:

- Los postes son de 10cm x 10cm fabricado en Aluminio y WPC (Madera Técnica/ Ecológico)
- Paneles de HPL de alta calidad de 15mm de grosor. No se deforman ni destiñen.
- Placa de acero laminada de alta resistencia sometida a un tratamiento superficial mediante tecnología de revestimiento de PVC. La superficie está formada por una placa antideslizante perforada micro ondulada, que no acumula agua.
- Los plásticos están fabricados con partículas de calidad alimentaria no tóxicas e inodoras, infiltradas con agentes anti UV, estabilizadoras de luz y antiestáticos. Polvo de pigmento de alta calidad, anti decoloración con alta resistencia (Espesor de pared $\geq 0,50\text{cm}$) liso en ambos lados, que no se decolora y enrollado para formar una superficie esmerilada.
- Los toboganes abiertos son fabricados con paredes de HPL y deslizador de acero inoxidable AISI 304. Tiene una fuerte prevención de la oxidación y alta resistencia a la corrosión.
- La tornillería es de acero inoxidable con cabeza semicircular, tornillo de cabeza plana en forma de T.
- Abrazaderas conectoras fabricadas en aleación de aluminio fundido y con tornillos de acero inoxidable.